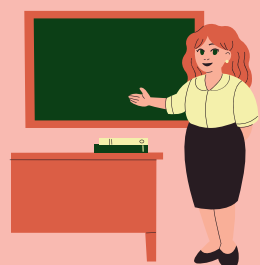


**ПОРЯДОК ПРОВЕДЕНИЯ
СОЦИАЛЬНО-ПСИХОЛОГИЧЕСКОГО ТЕСТИРОВАНИЯ
ОБРАЗОВАТЕЛЬНЫМИ ОРГАНИЗАЦИЯМИ
(ДАЛЕЕ - СПТ)**



**с 25 августа
- 14 сентября
каждого года**



Проведение мотивационной кампании с
- родителями;
- обучающимися;
- педагогами.

Организовывает деятельность команда специалистов образовательной организации - руководители, педагоги, педагоги-психологи.

**с 15 сентября
- 1 ноября
каждого года**

Проведение СПТ в образовательных организациях Свердловской области осуществляют ответственные специалисты за тестирование.

В течение 30 дней с момента окончания СПТ ответственные за тестирование в образовательной организации осуществляют обработку и анализ результатов.



**до 15 декабря
каждого года**



По результатам СПТ ответственные за тестирование формируют поименные списки обучающихся в медицинские организации для прохождения профилактического медицинского осмотра.

порядок взаимодействия



Уровни доступа к данным в системе тестирования:

- 1. региональный - специалист отдела профилактики рискованного поведения несовершеннолетних и организации СПТ филиала Центра «Лад»;**
- 2. управленческий - специалист администрации управленческого округа;**
- 3. муниципальный - специалист администрации муниципального образования, в том числе управления образования;**
- 4. образовательная организация - специалист образовательной организации, непосредственно осуществляющий проведение СПТ обучающихся.**

По результатам проведения СПТ, а также на основании данных профилактического медицинского осмотра специалисты образовательной организации осуществляют:
-организуют мероприятия по оказанию психолого-педагогической помощи попавших в "группу риска";
-проводят профилактическую деятельность с родителями;
-осуществляют профилактическую деятельность с педагогами (классными руководителями).

ГБУ СО "ЦППМСП" Лад "

**г. Полевской, м-н Черемушки, 24
8 (34350) 5-77-87**

**г. Екатеринбург, ул. Машиностроителей 8,
8-904-169-65-90**

